

ZP07 Softstartventil

Ein schlagartiges Öffnen der Druckluftzufuhr zur Pumpe, z.B. durch ein Magnetventil, kann die Pumpe beschädigen oder unerwünschte Druckschläge im Rohrleitungssystem verursachen. Durch Vorschalten dieses Gerätes in der Druckluftzufuhr wird diese langsam geöffnet und lässt die Pumpe sanft anlaufen. Die Verzögerungszeit ist in einem gewissen Bereich einstellbar.

Dieses Gerät ist nicht für explosionsgefährdete Umgebungen zugelassen. In diesen Fällen verfügen wir über ein spezielles Gerät (siehe ZP08).

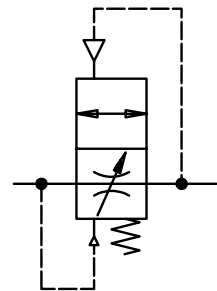


Abbildungen können von tatsächlich gelieferten Geräten abweichen

TECHNISCHES DATENBLATT

Technische Daten:

Werkstoff:	Zink Z419 / PTB
Eingangsdruck:	Pe max. 16 bar, min. 2 bar
Mediums- und Umgebungstemperatur:	max. +65°C
Anschlussgewinde:	G 1/2"
Einbaulage:	beliebig
Schaltdruck:	50% Pe
Nenndurchfluss:	Qn = 4000 NI/min (delta P 1 bar)
Gewicht:	770 g



Artikelnummer: P6100404II

